

الإختبار الثالث في مادة علوم الطبيعة والحياة

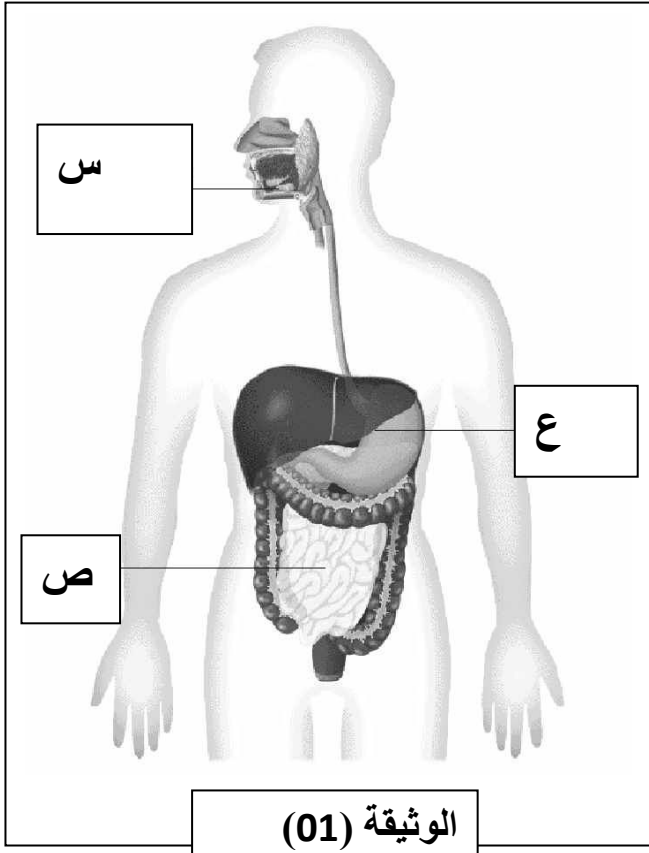
المدة : ساعة ونصف

المستوى : الرابع متوسط

الجزء الأول (12 نقطة)

التمرين الأول : (06 نقاط)

تستفيد عضوية الانسان من الغذاء عبر جملة من التحولات تمثل الوثيقة (01) المحطات الأساسية لتحول الغذاء .



- 1- أكتب البيانات المرقمة في الوثيقة (01).
- 2- حدد الأعضاء التي يحدث على مستواها الهضم .
- 3- ماهي الأغذية التي تؤثر عليها الإنزيمات التالية :
الليباز ، الأميلاز ، البروتياز .
- وماهي أماكن تأثير هذه الأنزيمات
- 4- كيف يسمى ناتج الهضم على مستوى العضو (04).

التمرين الثاني: (06 نقاط)

يمثل الجدول التالي نتائج تجارب أجريت على مجموعة فئران:

النتيجة	المدة	بداية التجربة	الرقم
بقي الفأر حياً	بعد 15 يوماً حقن نفس الحيوان بالتوكسين التكرزي	فأر (أ) حقن بالأنا توكسين التكرزي	01
مات الفأر	بعد 15 يوماً حقن نفس الحيوان بتوكسين الخناق	فأر (ب) حقن بالأنا توكسين التكرزي	02
بقي الفأر حياً	بعد 24 ساعة حقن نفس الحيوان بالتوكسين لتكرزي	فأر (ج) حقن بمصل الفأر (أ)	03

- 1- فسر التجربة 01 .
- 2- ما نوع هذه الاستجابة المناعية ؟ علل .
- 3- ما ذا تستنتج من كل تجربة .

ص: 2/1

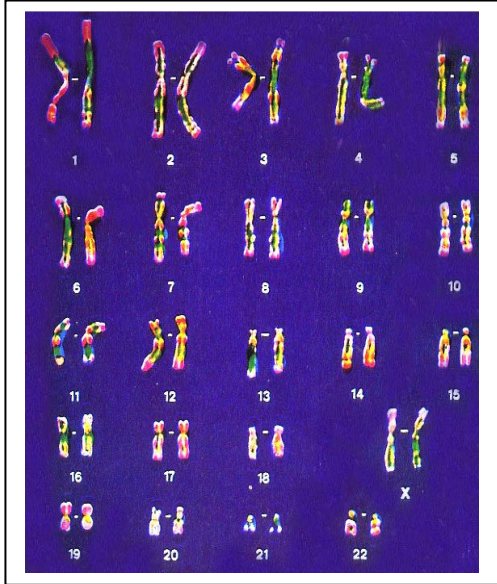
الجزء الثاني (08 نقاط): (الوضعية الإدماجية)

وثيقة: (01)

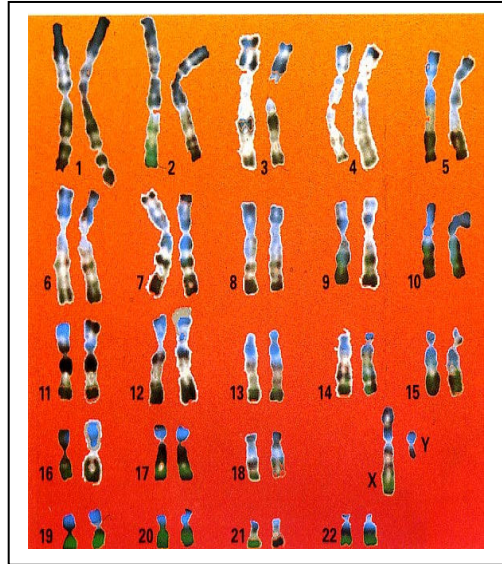
المكونات	تركيب الدم لشخص سليم	تركيب الدم للمرأة الحامل
الكريات الحمراء	4- 5.4 مليون/مم ³	3.5 مليون/مم ³
الخلايا البيضاء	4- 10 آلاف/مم ³	12 ألف/مم ³
الأجسام الغريبة	غير موجودة	موجودة

وثيقة: (02)

- 1- قارن بين دم الشخص السليم ودم المرأة الحامل .
 - 2- في رأيك ماهي الاضطرابات التي تعاني منها الأم الحامل.
 - 3- فسر ارتفاع عدد الخلايا البيضاء في دم المرأة الحامل.
- في الشهر السادس بعد الولادة مات المولود الثاني ، ولتحديد سبب الموت تم تحليل دم المولود الأول والثاني ، والنتائج مدونة في الوثيقة (02).



المولود الثاني



المولود الأول

وثيقة: 02

- أ- ماهي الخلايا التي كانت محل الدراسة لدى المولودين 1، 2؟ علل اجابتك.
- ب- أكتب الصيغة الصبغية لكل مولود.
- ج- حدد جنس كل مولود .
- د- أستنتج سبب موت المولود الثاني.

بالتوفيق أستاذ المادة : مراح -ب-

ص: 2/2