

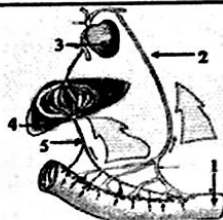
الجزء الأول

التمرين الأول 06 ن:



- تطرا على الأغذية في الأنبوب الهضمي تحولات مختلفة ينتج عنها مغذيات.
- 1- إبيك الأغذية التالية: بروتين - دسم.
  - أ- حدد في جدول الأنزيمات الهاضمة النوعية لهذه الأغذية؟ وما ينتج عنها في المعى الدقيق
  - 2- يمكن أن ننجز تحول النشا في الفم تجريبيا حسب الوثيقة المقابلة:
    - أ- حدد مصير مطبوخ النشا بعد فترة زمنية كافية؟
    - ب- تقسم محتوى الأنبوب إلى قسمين أ و ب
    - تضيف للقسأ ماء اليود
    - تضيف للقسب ب محلول فيلينك مع التسخين.
    - سأهي الملاحظات المتوقعة في الأنبوبين (أ) و (ب)؟
    - سأما تستنتج؟

التمرين الثاني 06 ن:



- تمثل الوثيقة المقابلة الطريق الذي تسلكه المغذيات للوصول إلى الخلايا:
- 1- سم العناصر المرقمة من 1 إلى 5.
  - 2- سأمهي المواد المتواجدة في العنصر 01؟ و ماهو الطريق الذي تسلكه للوصول إلى خلايا العضوية.
  - 3- سيكتفل الوسط الداخلي بتوصيل العناصر المتواجدة في العنصر 01 إلى الخلايا.
  - أ- سأمهي مكونات الوسط الداخلي؟
  - ت- وضح العلاقة بين مكوناته.

الجزء الثاني

الوضعية الإماجية 08 ن:

- أصيب شخص بقرحات حادة على مستوى المعدة و المعى الدقيق أدت إلى تورهما و استدعت  
الضرورة لاستئصال جزء من معدته و جزء آخر من الأمعاء الدقيقة بعد مرور سنة على العملية  
تناقص وزنه من 85kg إلى 58kg

بعد العملية	قبل العملية	
1.2L	2L	سعة المعدة
4.5 M	6.3 M	طول المعى الدقيق
تعب و خمول وضف عام	نشاط دائم	حالة الشخص

مساحة الجدار الداخلي للمعى الدقيق	
شخص معدي	شخص
300 m <sup>2</sup>	250 m <sup>2</sup>

الوثيقة 1

الوثيقة 2

التعليمات:

- من خلال المندات و مكتسباتك
- 1- فسر سبب نقص وزن هذا الشخص.
  - 2- فسر سبب التعب و الخمول والضعف الذي يصيبه.
  - 3- أذكر السلوكات الغذائية الحسنة للمحافظة على صحة الجهاز الهضمي.