

# إختبار الثلاثي الثاني في مادة العلوم الفيزيائية و التكنولوجيا

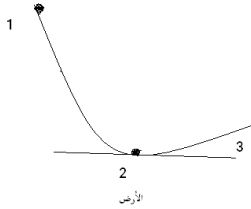
## التمرين الأول :

\*شكل السلسلة الوظيفية ثم الطاقوية للتركيبات التالية :

- 1 - تشغيل مصباح بإستعمال دينامو و عجلة دراجة .
- 2 - تسخين ماء انطلاقا من احتراق ( غاز +  $CO_2$  ) .
- 3 - جر عربة من طرف حصان .

## التمرين الثاني :

لاحظ الشكل :



نترك كرية تتدحرج على المجرى الممثل في الشكل

- 1 - ما هي الجملة التي تخزن الطاقة في الموضع 1 ؟  
و ما هي تشكل هذه الطاقة ؟
- 2 - اذكر أنماط تحويل الطاقة عند النزول ؟
- 3 - مثل الحصيلة الطاقوية بين الموضعين 1 و 2 ثم بين الموضعين 2 و 3 .

## الوضعية الإدماجية :

\* وصلت بدارة كهربائية منزلية الأجهزة الكهربائية التالية :

- مكواة تحمل دلالة 1200 w و تلفاز يحمل دلالة 100 w ومجفف شعر يحمل دلالة 400w - 1 ماذا تمثل هذه الدلالة بالنسبة للأجهزة .
- 2 - هل يمكن تشغيل هذه الأجهزة في آن واحد إذا كانت الإستطاعة المتوسطة الموفرة من طرف شركة الكهرباء 5 KW .
- 3 - أحسب الطاقة الكلية المشحونة في الدارة خلال نصف ساعة .
- 4 - حدد كلفة استهلاك الطاقة في الدارة خلال نصف ساعة إذا كان ثمن ( KWH ) يساوي 4DA