

اختبار الفترة الاخيرة [علوم الطبيعة و الحياة]

المستوى: 1AM

التمرين الاول: 05ن المدة: 1سا 30د

لديك التجارب التالية:

التجارب	النتائج
1- وضع بيوض ضفدع في مستنقع	- عدم ظهور شراغيف.
2- وضع بيوض انتى في مستنقع بعد اقترانها بالذكر.	- ظهور شراغيف.
3- استئصال المبايض وحدوث اقتران .	- عدم ظهور شراغيف

1- فسر كل النتائج التجريبية-----03ن

2- ماذا تستنتج-----02ن

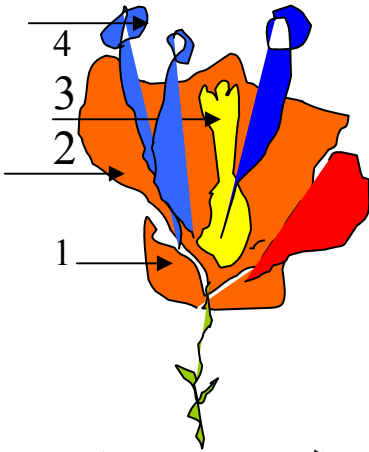
التمرين الثاني: 08ن

1 -ضع البيانات المناسبة. -----02ن

2- ماذا يمثل العنصر (3) و(4) في الزهرة. ---02ن

3- حدد دور كل منهما بعد اعادة رسمهما-----04ن

الوضعية: 07ن



سعاد من الفتيات المحظوظات حيث تزوجت بشاب مهاجر بالمانيا ولكن هذه المرة وعند عودتها من المانيا ظهرت عليها الاعراض التالية: شحوب في الوجه-فقدان الشهية وقلة الوزن- اكياس على مستوى العنق واسهال.

عازل طبي

الوثيقة-3-

مكونات دم
شخص سليم
-كريات دموية
-حمراء كثيرة
- كريات دموية
بيضاء قليلة

الوثيقة-2-

مكونات دم سعاد-
--كريات دموية
حمراء قليلة
--كريات دموية
بيضاء كثيرة
-فيروسات---

الوثيقة-1-

1- سم المرض التي تعاني منه سعاد-----01ن

2- فسر سبب هذا المرض-----03.50ن

3- اقترح (4) نصائح تفيد بها افراد مجتمعك للوقاية من هذه الامراض---2.5ن