

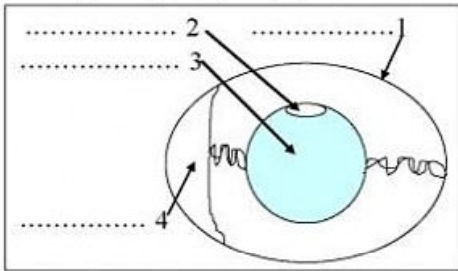
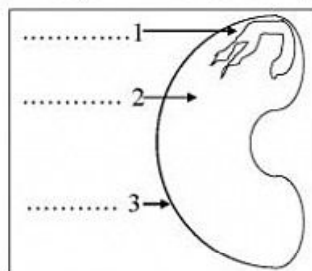
السؤال الأول : اربط بينهم بين الرقم والحرف المناسب . (06 نقاط)

- | | |
|----------------|----------------|
| أ - غذاء كامل | 1 - الماء |
| ب - غذاء مركب | 2 - الحليب |
| ج - غذاء معدني | 3 - الخبز |
| د - غذاء بسيط | 4 - ملح الطعام |
| هـ - غذاء دسم | 5 - الزبدة |
| و - غذاء سكري | 6 - البطاطا |

السؤال الثاني : تمعن في الجدول و ضع علامة (x) في الخانة المناسبة (06 نقاط)

النبات	البطاطا	النعناع	البرتقال	الفاولة	البصل	النخيل
تكاثر بالاقتراسال						
تكاثر بالترقيد						
تكاثر بالنطعيم						

السؤال الثالث : ليكن الشكلين الآتين : 1 - أكمل البيانات بما يناسب . (08 نقاط)



2 - أكمل الجدول بما يناسب .

المكونات	البيضة	البذرة
اغلفة الحماية		اللحافة
المدخرات الغذائية		
العنصر الحي		

3 - أكمل الجدول بما يناسب .

الحاسة	المنبه	الوظيفة
	الضوء	
الأذن		

بالتوفيق