

## الإختبار الثاني في مادة علوم الطبيعة والحياة لمستوى السنة الأولى متوسط

التوريب الأول: 03 للمحافظة على الجهاز التنفسي يجب مراعاة بعض القواعد الصحية , قم بربط

الأرقام مع الأحرف للحصول على مفاهيم صحيحة تبين هذه القواعد .

- 1- الابتعاد عن التدخين والمخدرات
- 2- تجديد الهواء في أماكن العمل والأقسام
- 3- يجب ممارسة الرياضة
- أ- لضمان بنية قوية وجهاز تنفسي سليم .
- ب- لتفادي الاختناقات
- ج- لحماية الجهاز التنفسي من سرطان .

التوريب الثاني: 05 تحتاج الكائنات الحية لنشاطها الطاقة , لإثبات ذلك قمنا بالتجربة الموضحة في الوثيقة

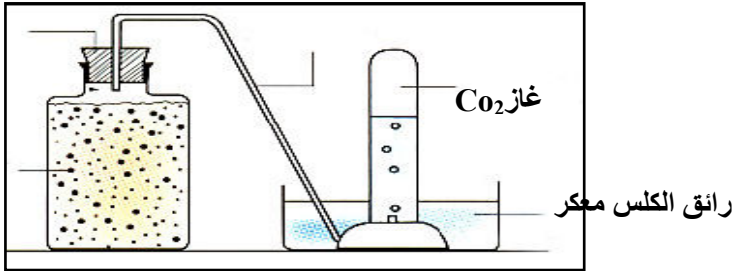
(01). 1- ماذا يوضح هذا التركيب ؟

2- أعط مثال على كائنات يمكن أن تعيش في مثل هذه الظروف .

3- إذا علمت انه يمكن تلخيص هذه العملية في المعادلة التالية :

سكر + ..... في غياب كحول + ..... + طاقة .

الوثيقة-1-



أتمم المعادلة

المسألة الإحصائية: 12 كنت تتمشى مع زميلك فجأة سقط مريضا , بعد أخذه إلى الطبيب أخبرك بأن زميلك

مصاب بمرض مزمن , وليشرح لك قام بإحضار مجسم موضح في الوثيقة (2) .

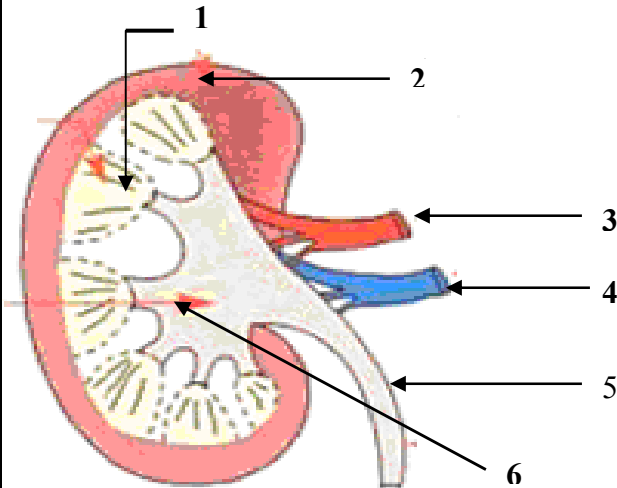
1- ضع عنوانا مناسباً لهذه الوثيقة .

2- أكتب البيانات المرقمة في الشكل .

3- ماهو الدور الذي يلعبه هذا العضو في الجسم ؟ .

من خلال ما سبق ومعلوماتك : أ- ما هي الظاهرة التي يقوم بها الجسم ويشارك فيها هذا العضو ؟

ب- عرفها ؟



الوثيقة (02)

## تصحيح الاختبار الثاني في مادة علوم الطبيعة والحياة لمستوى السنة الأولى متوسط

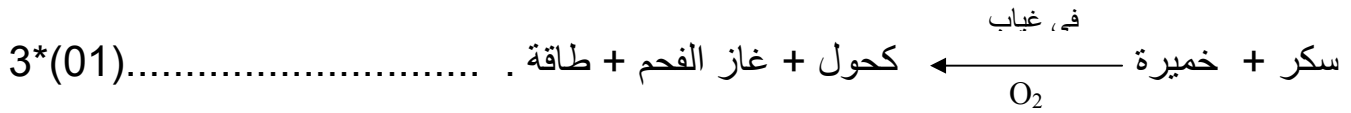
الربط للحصول على جمل مفيدة

### التمرين الأول :

- 1- الابتعاد عن التدخين و المخدرات .  
2- تجديد الهواء في أماكن العمل والأقسام .  
3- يجب ممارسة الرياضة .
- أ- لضمان بنية قوية وجهاز تنفسي سليم .  
ب- لتفادي الأختناقات .  
ج - لحماية الجهاز التنفسي من سرطان .

### التمرين الثاني :

- 1- ما يوضح التركيب : تركيب تجريبي يوضح ظاهرة التخمر في محلول سكري . (01)  
2- مثال على الكائنات : الخمائر . (01)  
3- إتمام المعادلة :



### المسألة الإدماجية :

- 1-العنوان : رسم تخطيطي لما فوق بنية الكلية . (01)  
2- كتابة البيانات : 1- النخاع . 2- القشرة . 3- شريان كلوي . 4 - وريد كلوي . (01)\*6  
5 - حالب . 6- حويضة .  
3- دور الكلية : تعمل الكلية كمصفاة تصفي الدم من المواد السامة والزائدة عن حاجة الجسم . (02)  
4 - أ\* الظاهرة : الإطراح . (01)  
ب \* تعرفها : هو طرح الجسم للمواد السامة والزائدة عن حاجته على شكل بول وعرق خارجة .. (02)